



LX-D4C

系列防水型行程开关

非常感谢您使用欣灵牌防水型行程开关,使用产品前请阅读使用说明书!

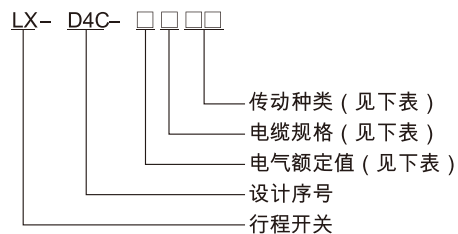
23B012E1

一、用途及适用范围

LX-D4C系列防水型行程开关(以下简称行程开关)具有防尘、防水和耐油性能,适用于恶劣环境中工作的机械设备电路控制及限位作用。

本系列行程开关符合GB 14048.5、IEC 60947-5-1 标准。

二、型号及含义



电气额定值代号说明	电缆额定规格代号说明	传动种类代号说明
1 : Ue:AC250V Ie:1A 2 : Ue:AC125V Ie:0.1A	2:VCTF耐油软线3m 3:VCTF耐油软线5m	01 : 柱塞型 02 : 滚轮柱塞型 03 : 横向滚轮柱塞型 20 : 滚轮摆杆型 31 : 密封式柱塞型 32 : 密封式滚轮柱塞型 33 : 密封式横向滚轮柱塞型 50 : 塑料软杆型 69 : 弹簧软杆型

三、主要技术参数

- 1、约定发热电流Ith : 5A。
- 2、额定电压Ue : LX-D4C-1型为AC250V DC220V,LX-D4C-2型为AC125V DC30V。
- 3、额定工作电流Ie : LX-D4C-1型为AC1A DC0.3A,LX-D4C-2型为AC0.1A DC0.1A。
- 4、操作频率 : 电气操作频率25次/分 机械操作频率120次/分。
- 5、电气寿命 : 1×10⁴次以上。
- 6、机械寿命 : 1×10⁶次以上。
- 7、使用类别 : AC-15 DC-13。
- 8、耐电压 (见下表)

试验部分	试验电压值 (交流有效值)
非连接端子之间	1890V
端子与接地之间	2500V
端子与非带电金属零件之间	2500V

四、正常工作条件

- 1、使用环境温度 : -10℃ ~ +70℃ (不结冰)。
- 2、湿度 : 湿度 < 95%RH。
- 3、污染等级 : 最高承受污染等级为3级的环境条件。

4、防护等级：IP67

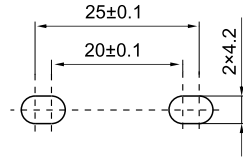
五、安装方法

1、多联安装：

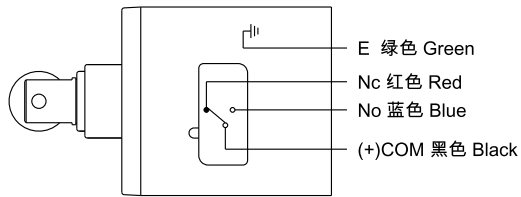
多联使用时最多可安装6联。安装方向请根据开关表面的凹凸槽相互配合。多联时请使用厚度超过6mm的安装板，然后用M4六角螺栓固定。

2、安装板要求：安装板翘曲或凸起，可能导致故障，请保证安装板无翘曲和凹凸。

3、安装开孔尺寸



六、接触方式（如图）

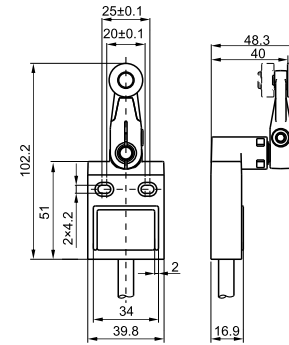


七、外形尺寸



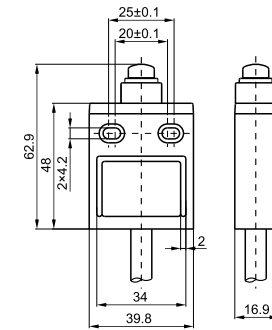
LX-D4C-1220

工作特性
 动作压力(最大 OF):580gf
 复位力 最小(RF): 150gf
 预行程(PT)最大: 25°
 差程(MD)最大: 3°
 超程(OT)最小: 40°
 动作位置(OP): -



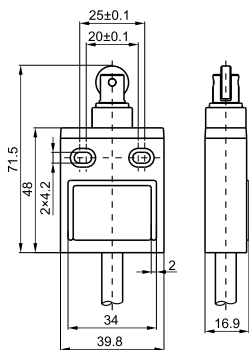
LX-D4C-1231

工作特性
 动作压力(最大 OF):1800gf
 复位力 最小(RF): 450gf
 预行程(PT)最大: 1.8mm
 差程(MD)最大: 0.2mm
 超程(OT)最小: 3mm
 动作位置(OP): 24.9± 1mm



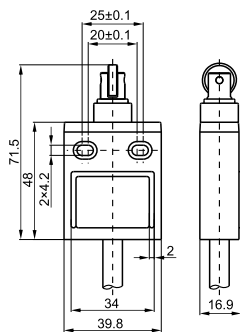
LX-D4C-1232

工作特性
 动作压力(最大 OF):1800gf
 复位力 最小(RF): 450gf
 预行程(PT)最大: 1.8mm
 差程(MD)最大: 0.2mm
 超程(OT)最小: 3mm
 动作位置(OP): 34. 3± 1mm



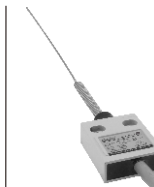
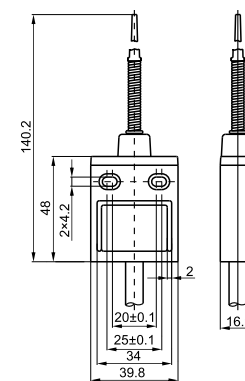
LX-D4C-1233

工作特性
 动作压力(最大 OF):1800gf
 复位力 最小(RF): 450gf
 预行程(PT)最大: 1.8mm
 差程(MD)最大: 0.2mm
 超程(OT)最小: 3mm
 动作位置(OP): 34. 3± 1mm



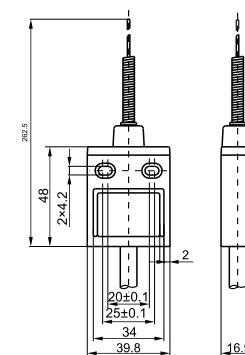
LX-D4C-1250

工作特性
 动作压力(最大 OF):150gf
 复位力 最小(RF): -
 预行程(PT)最大: 15°
 差程(MD)最大: -
 超程(OT)最小: -
 动作位置(OP): -



LX-D4C-1269

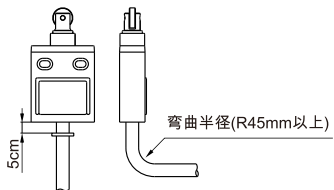
工作特性
 动作压力(最大 OF):150gf
 复位力 最小(RF): -
 预行程(PT)最大: 15°
 差程(MD)最大: -
 超程(OT)最小: -
 动作位置(OP): -



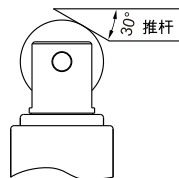
八、使用说明

1、安装注意事项

- 电线和开关的底部用树脂固定了，因此为保证电线不受力，请在离开关5cm处固定。见附图1。
- 电线弯曲配线的情况下，电线的弯曲半径必须在R45mm以上，不要损坏电线的绝缘层和护套等。可能导致短路烧坏及漏电。见附图1。
- 操作方式、凸轮和推杆的形状、频率、超行程等都会极大地影响寿命和精度。故建议推杆角度应在 30° 以下，表面粗糙度达6.3以上，硬度为Hv=400~500(见附图2)。



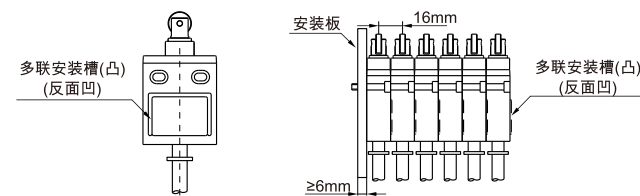
(附图1)



(附图2)

2、为防止因电路短路而造成开关损坏，请在开关上串联连接切断电流值相当于额定电流1.5~2倍的保险丝。

3、多联安装结构请参照附图3。



(附图3)

4、LX-D4C-1220型转臂方向可调节，松开顶盖的2处螺钉，让顶盖翻转 180° 然后拧紧螺钉即可使用。

5、请不要在(+70°C以上)可能淋到热水的地方或水蒸气环境中使用。

6、接触电阻:3m电缆线初期值300mΩ以内,5m电缆线初期值400mΩ以内。