



LXW-5

系列微动开关

非常感谢您使用欣灵牌微动开关, 使用产品前请阅读使用说明书!

23A003E1

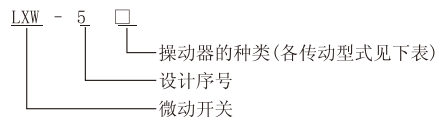
一、概述

LXW-5系列微动开关广泛应用于食品机械、自动包装机、机床设备、输送机械、自动生产线控制、对防护要求严格的轻工业机械等。



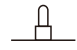








二、主要特点

- 额定电流开闭容量为 15A
 - 15A 125VAC、250VAC
 - 1/8HP 125VAC; 1/4HP 250VAC
 - 1/2A 125VDC; 1/4A 250VDC
- 高精度、长寿命
- 动作位置(OP)精度高达±0.5mm(针状按钮型数值)。
- 机械寿命: 2000万次以上(针状按钮型数值)。
- 传动形式丰富, 可依客户定制传动杠杆或传动装置。
- M4螺钉端子备有防滑齿垫(-B3)、杯口垫圈(-B)、弹垫圈(-B5)等垫圈型, 规格可供选择, 使接线更加方便。
- 备有端子保护罩可供选择, 使安全更有保障。

三、型号及其含义



各传动型式

传动型式	示意图	传动型式	示意图
针状按钮型(LXW-511Z)		簧片滚轮杠杆型(LXW-515S)	
塞柱细按钮型(LXW-515C)		杠杆型(LXW-511N1、LXW-511N2)	
塞柱短按钮型(LXW-511D)		滚轮杠杆型(LXW-511G1、511G2)	
面板安装式塞柱型(LXW-511M)		单方向滚轮杠杆型(LXW-515B)	
面板安装式滚轮塞柱型(LXW-511Q1、511Q2)		微量枢轴缆线手柄型(LXW-515R)	
簧片杠杆型(LXW-515X)			

四、额定值

额定电压	非电感性负载			电感性负载			突入电流 (A)			
	电阻性负载		灯泡负载	电感性负载		马达负载				
	NC	NO	NC	NO	NC	NO	NC	NO		
125VAC	15		3	1.5	15		5	2.5	30以下 Max	15以下 Max
250VAC	15		2.5	1.25	15		3	1.5		
500VAC	3		1.5	0.75	2.5		1.5	0.75		
8VDC	15		3	1.5	15		5	5		
14VDC	15		3	1.5	10		5	5		
30VDC	6(2)		3	1.5	5		5	5		
125VDC	0.4		0.4	0.4	0.05		0.05	0.05		
250VDC	0.2		0.2	0.2	0.03		0.03	0.03		

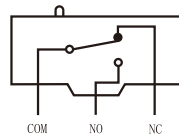
-3-

五、性能

操作速度	0.01mm ~1m/s
动作频率	机械: 240次/分 电气: 20次/分
接点电阻	15mΩ 以下(初期)
绝缘电阻	100MΩ 以上(在500VDC以下)
耐电压	非连续端子间1,000VAC, 50/60Hz持续1min 载电流与 接地之 间2000VAC , 50 /60Hz 持续1min
振动	(10 Hz~20Hz):1 .5mm 双振幅, 变振幅误动作耐久: 10 Hz~55Hz 。
冲击	机械耐久:1,000m/Sec ² 误动作耐久: 300m/Sec ²
周围温度	泛用型:- 25℃~+80℃ 密封型: -15℃~+80℃
环境温湿度	泛用型:85%RH以上 密封型:95%RH以上
使用寿命	机械: 100 万次以上 电气: 30 万次以上
保护构造	IP65

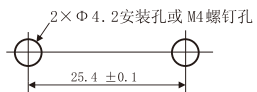
-4-

六、接点形式

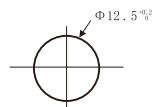


切换型

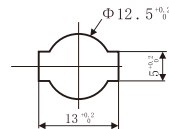
七、安装示意图



安装孔及加工尺寸

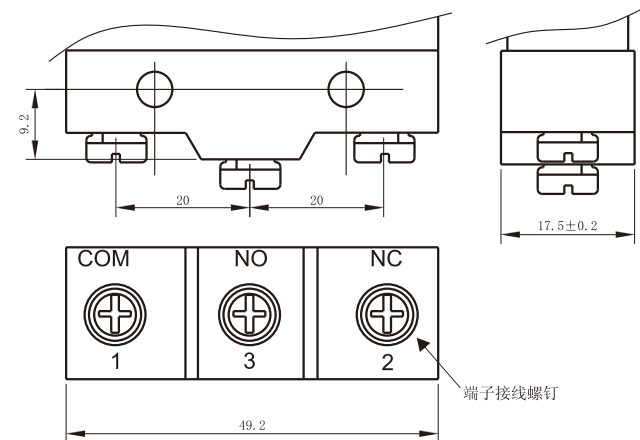


面板安装式塞柱型



面板安装式滚轮塞柱型

八、接线部位尺寸图



端子接线螺钉

-5-

-6-

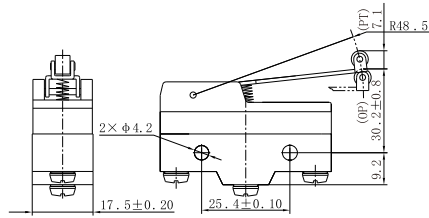
九、外观和尺寸



LXW-511G1

工作特性

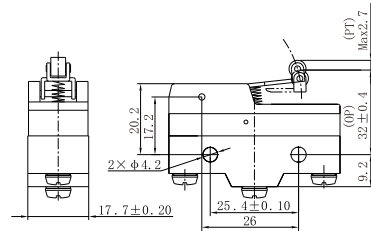
动作压力(最大OF): 160g;
 复位力最小(RF): 22g;
 预行程(PT)最大: 7.1mm;
 差程(MD)最大: 1.02mm;
 超程(OT)最小: 4mm;
 自由位置(FP): 36.5mm;
 动作位置(OP): 30.2±0.8mm。



LXW-511G2

工作特性

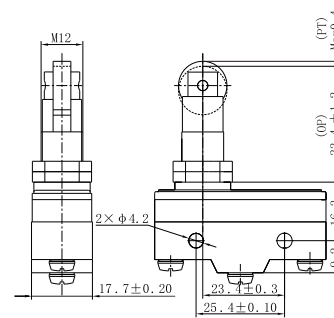
动作压力(最大OF): 160g;
 复位力最小(RF): 42g;
 预行程(PT)最大: 2.7mm;
 差程(MD)最大: 0.5mm;
 超程(OT)最小: 2.4mm;
 动作位置(OP): 30.2±0.4mm。



LXW-511Q1

工作特性

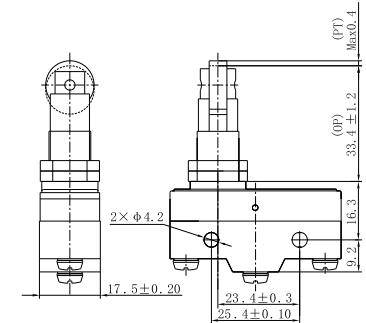
动作压力(最大OF): 350g;
 复位力最小(RF): 114g;
 预行程(PT)最大: 0.4mm;
 差程(MD)最大: 0.05mm;
 超程(OT)最小: 3.58mm;



LXW-511Q2

工作特性

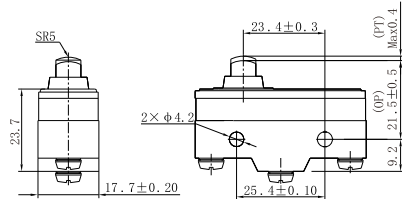
动作压力(最大OF): 350g;
 复位力最小(RF): 114g;
 预行程(PT)最大: 0.4mm;
 差程(MD)最大: 0.05mm;
 超程(OT)最小: 3.58mm;



LXW-511D

工作特性

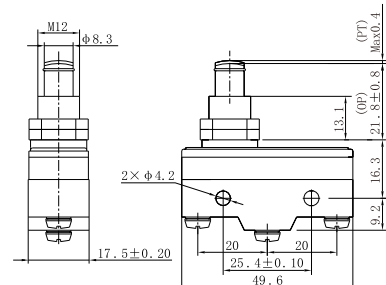
动作压力(最大OF): 350g;
 复位力最小(RF): 114g;
 预行程(PT)最大: 0.4mm;
 差程(MD)最大: 0.05mm;
 超程(OT)最小: 1.6mm;
 动作位置(OP): 21.5±0.5mm。



LXW-511M

工作特性

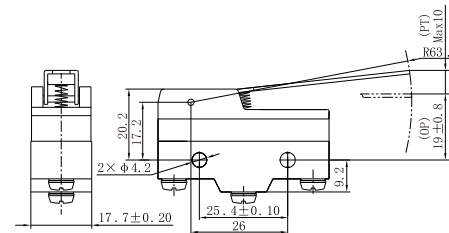
动作压力(最大OF): 350g;
 复位力最小(RF): 114g;
 预行程(PT)最大: 0.4mm;
 差程(MD)最大: 0.05mm;
 超程(OT)最小: 5.5mm;



LXW-511N1

工作特性

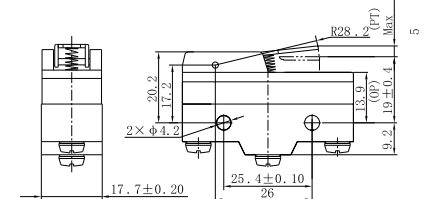
动作压力(最大OF): 70g;
 复位力最小(RF): 14g;
 预行程(PT)最大: 10mm;
 差程(MD)最大: 1.27mm;
 超程(OT)最小: 5.6mm;
 自由位置(FP): 28.2mm;
 动作位置(OP): 19±0.5mm。



LXW-511N2

工作特性

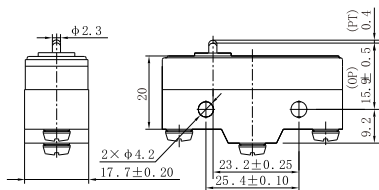
动作压力(最大OF): 100g;
 复位力最小(RF): 28g;
 预行程(PT)最大: 5mm;
 差程(MD)最大: 1mm;
 超程(OT)最小: 2mm;
 动作位置(OP): 19±0.4mm。





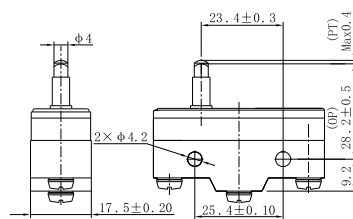
工作特性
 动作压力(最大OF): 350g;
 复位力最小(RF): 114g;
 预行程(PT)最大: 0.4mm;
 差程(MD)最大: 0.05mm;
 超程(OT)最小: 0.13mm。

LXW-511Z



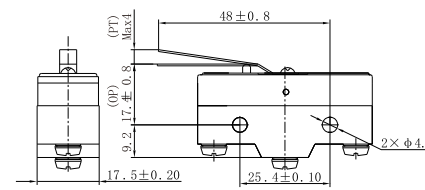
工作特性
 动作压力(最大OF): 350g;
 复位力最小(RF): 114g;
 预行程(PT)最大: 0.1mm;
 差程(MD)最大: 0.05mm;
 超程(OT)最小: 1.6mm;
 动作位置(OP): 28.2±0.5mm。

LXW-515C



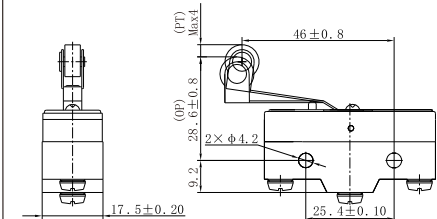
工作特性
 动作压力(最大OF): 300g;
 复位力最小(RF): 50g;
 预行程(PT)最大: 4mm;
 差程(MD)最大: 1.3mm;
 超程(OT)最小: 1.6mm;
 自由位置(FP): 20.6mm;
 动作位置(OP): 17.4±0.8mm。

LXW-515X



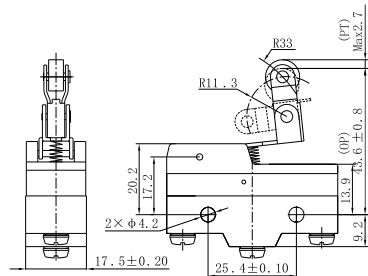
工作特性
 动作压力(最大OF): 300g;
 复位力最小(RF): 50g;
 预行程(PT)最大: 4mm;
 差程(MD)最大: 1.3mm;
 超程(OT)最小: 1.6mm;
 自由位置(FP): 31.8mm;
 动作位置(OP): 28.6±0.8mm。

LXW-515S



工作特性
 动作压力(最大OF): 160g;
 复位力最小(RF): 42g;
 预行程(PT)最大: 2.7mm;
 差程(MD)最大: 0.5mm;
 超程(OT)最小: 2.4mm;
 动作位置(OP): 43.1±0.8mm。

LXW-511B



工作特性
 动作压力(最大OF): 10g;
 复位力最小(RF): 42g;
 预行程(PT)最大: 2.7mm;
 差程(MD)最大: 0.5mm;
 超程(OT)最小: 2.4mm;
 自由位置(FP): 32.5mm;
 动作位置(OP): 30.2±0.4mm。

LXW-515R

