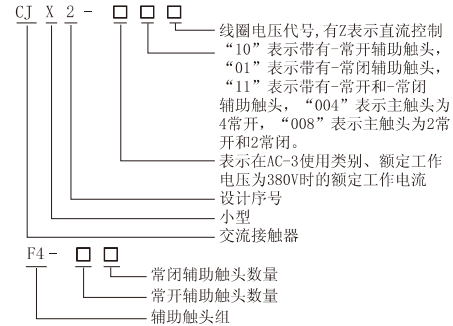


## 1 适用范围

### 1.1 简介

CJX2系列交流接触器(以下简称接触器),主要用于交流50Hz,额定工作电压至380V,在AC-3使用类别下额定工作电压为380V时,额定工作电流至95A的电路中,供远距离接通和分断电路之用,并可与适当的热继电器组成电磁起动器以保护可能发生操作过负荷的电路,接触器适用于频繁地起动和控制交流电动机。

### 1.2 型号及含义



### 2 正常工作条件和安装条件

2.1 周围空气温度为:  $-5^{\circ}\text{C} \sim +40^{\circ}\text{C}$ , 24小时内其平均值不超过 $+35^{\circ}\text{C}$ ;

2.2 海拔: 不超过2000m。

2.3 大气条件: 在 $+40^{\circ}\text{C}$ 时大气相对湿度不超过50%,在较低温度下可以允许有较高的相对湿度,例如 $20^{\circ}\text{C}$ 时达90%,对由于温度变化偶产生的凝露应采取特殊措施;

2.4 污染等级为3

2.5 安装类别为III

2.6 安装条件: 安装面与垂直面的倾斜度不大于 $\pm 5^{\circ}$ 。

2.7 冲击振动: 产品应安装和使用在无显著摇动,冲击振动的地方。

### 3 结构特点

3.1 接触器具有体积小、重量轻、功耗小、寿命高、安全可靠等特点。

3.2 可以采用积木式安装方式加装辅助触头组、空气延时头、热继电器等附件,组合成多种派生系列产品。

3.3 接触器除用螺钉安装外,CJX2-09~32可用35THmm标准卡轨,CJX2-40~95可用35THmm和75THmm型标准卡轨安装。

3.4 接触器本体在32A及以下规格有一对常开或一对常闭辅助触头,40A及以上规格有一对常开和一对常闭辅助触头,另外可加装最多为4对的F4系列辅助触头组。组合见表1。

### 4、技术参数

4.1 接触器的主要技术性能指标见表3。

4.2 接触器额定控制电源电压Us为:

交流(50Hz): 24、36、48、110、220、380V;

直流: 24、110、220V;

其余规格可特殊订货。

4.3 动作特性: 吸合电压 $85\% \sim 110\%U_s$ ,释放电压 $20\% (10\% \text{直流}) \sim 75\%U_s$ 。

4.4 辅助触头的基本参数见表2。

辅助触头结构及数量见表1

表1

辅助触头 组型号	触头数量		简图
	常开(NO) 数量	常闭(NC) 数量	
EN-20	2	0	
EN-11	1	1	
EN-02	0	2	
F4-20	2	0	
F4-11	1	1	
F4-02	0	2	
F4-40	4	0	
F4-31	3	1	
F4-22	2	2	
F4-13	1	3	
F4-04	0	4	

表2

使用类别	额定工作 电压V	额定工作 电流A	控制容量	
			接通	分断
AC-15	380	0.95	3600VA	360VA
DC-13	220	0.15	33W	33W

额定绝缘电压Ui(V): 690, 约定发热电流Ith(A): 5

### 5 外形及安装尺寸

接触器外形与安装尺寸分别见图1,图2及表4。

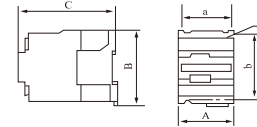


图1 CJX2-09~32系列交流接触器外形与安装尺寸

表3

参 数	型 号																							
	CJX2-09	CJX2-12	CJX2-18	CJX2-25	CJX2-32	CJX2-40	CJX2-50	CJX2-63	CJX2-80	CJX2-95														
额定工作 电压(Ue) 380V	9	12	18	25	32	40	50	63	80	95														
额定工作 电压(Ue) 380V	3.5	5	7.7	8.5	12	18.5	24	28	37	44														
额定工作电压(Ue)V	220V/230V/380V/400V																							
额定绝缘电压(Ui)V	690V																							
额定耐受电压(Ut)V	6kV																							
额定短时耐受电流(Ics)kA	4kV																							
约定发热电流(Ith)A	20	20	32	40	50	60	80	80	125	125														
可控制 电动机 功率(kW)	2.2	3	4	5.5	7.5	11	15	18.5	22	25														
可控制三 相电动机 功率(kW)	0.75	1.1	1.5	2.2	3	4	5.5	7.5	11	15														
电寿命(I0)次	100						80						60											
电寿命(I0)次	1200						600																	
机械寿命(I0)次	20				15				10															
机械寿命(I0)次	1000				800				600															
额定发热电流(Ith)A	5																							
额定工作电压(Ue)V	AC380						DC220																	
额定控制容量	360VA(AC-15)或33W(DC-13)																							
电寿命(I0)次	100																							
机械寿命(I0)次	1000																							
可接通最小负载	6V 10mA																							
额定控制电压(Uc)V	26、36、48、110、127、220、240、380、400																							
吸合电压V	85%Us~110%Us																							
释放电压V	20%Us~75%Us或10%Us~75%Us(直流)																							
吸合VA	70				110				200															
保持VA	8				11				20															
保持功率W	1.8~2.7				3~4				6~8															
配用熔断器型号及电流	RT28-10			RT28-12			RT28-16			RT28-25			RT28-40			RT28-63			RT28-100			RT28-125		
配用熔断器额定电流	RT28-32																							
端子接 最大导 线截 面积	根数	1	2	1	2	1	2	1	2	1	2	1	2	1	2	1	2	1	2	1	2	1	2	
软线	1	2	5	2	5	4	4	4	6	6	10	10	16	16	25	25	50	25	50	25	50	25	50	
硬线	2	3	4	4	4	6	6	6	6	10	10	16	16	25	25	50	50	50	50	50	50	50	50	

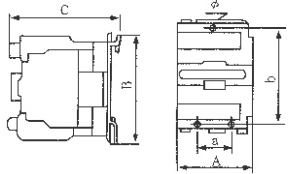


图2 CJX2-40~95系列交流接触器外形与安装尺寸

表4

接触器 型 号	外形尺寸			安装尺寸			备注	
	Amax	Bmax	Cmax	a	b	Φ		
CJX2-09~12	47	76	82	34/35	50/60	4.5	除螺钉安 装外还可 用TH35mm 卡轨安装	
CJX2-09~12Z	47	76	116	34/35	50/60	4.5		
CJX2-18	47	76	87	34/35	50/60	4.5		
CJX2-18Z	47	76	122	34/35	50/60	4.5		
CJX2-25	58	86	96	40	48	4.5		
CJX2-25Z	58	86	131	40	48	4.5		
CJX2-32	58	86	101	40	48	4.5		
CJX2-32Z	58	86	138	40	48	4.5		
CJX2-40 63	79	128	116	40	100/110	6.5		除螺钉安 装外还可 用TH35型 或TH75型 卡轨安装
CJX2-40 63Z	79	128	172	40	100/110	6.5		
CJX2-80 95	87	128	127	40	100/110	6.5		
CJX2-80 95Z	87	128	183	40	100/110	6.5		

## 6 安装使用及维护

6.1 安装前请认准本公司的防伪标记。

6.2 安装前应检查产品是否完好,有无破损。

6.3 安装时应按规定的安装条件安装,接触器线圈端子A1应朝上方。

6.4 具有金属底板的产品在安装使用时务可靠接地,以免发生触电事故。

6.5 接线时A1、A2为线圈接线端,1/L1、3/L2、5/L3

为主电路进线端,2/T1、4/T2、6/T3为主电路出线

端,21、22为常闭辅助接线端,13、14为常开辅助接线端。

6.6 安装时进出线端子螺钉的拧紧力矩分别为CJX2-09

18 0.8N·m, CJX2-25~32 1.2N·m, CJX2-40~63

3.5N·m, CJX2-80~95 4.0N·m。

6.7 安装完毕在使用前,必须空载动作数次,确认无误后再投入运行。

6.8 当接触器的触头因长时间使用磨损量达到2/3时,必须及时更换以免影响使用。

6.9 必须按时检查接触器的工作情况,接线紧固、触头磨损程度,并清理铁芯极面(但不得损伤),若有异常必须及时修理、更换。

## 7 运输贮存

7.1 运输、贮存时必须小心轻放、不能倒置,堆放高度不能超过五垛。

7.2 贮存场地要干燥、通风、无尘埃及腐蚀性气体,产品不得被雨雪侵蚀。

## 8 订货须知

订货时必须指出:

8.1 接触器完整的名称型号和规格包括辅助触头要求;

8.2 额定控制电源电压和频率(或直流);

8.3 订货台数

8.4 订货示例

CJX2-0910 线圈电压 220V 50Hz 50台。

**Clin**

欣灵电气股份有限公司  
XINLING ELECTRICAL CO., LTD.

地址: 浙江乐清经济开发区纬十九路328号  
热线: 0577-62735555 传真: 0577-62722963  
Http: //www.c-lin.cn Email: xl@xinning.com  
技术服务热线: 400 1663 188

**Clin 欣灵**

使用说明书  
Products Instructions

## CJX2 系列交流接触器

符合标准: GB14048.4

本产品已通过能效测试。  
符合标准: GB21518-2008

非常感谢您使用欣灵牌交流接触器,使用前请  
阅读使用说明书!